



swiss bed concept



# MOVIE-/TOP LINE

Achten Sie auf FSC®-zertifizierte Produkte | Soyez attentifs aux produits certifiés FSC® | Look for FSC®-certified products

# Hasena – mein Bett

Hasena – mon lit | Hasena – my bed

## Beständige Passion

Une passion constante  
Enduring Passion



### Mehr als ein Lebenswerk

Seit 1951 überzeugen wir mit hoher Qualität und Vielseitigkeit im Bereich Schlafzimmermöbel.

### Plus que l'œuvre d'une vie

Depuis 1951, nous convainquons par notre qualité élevée et notre polyvalence dans le domaine des meubles de chambre à coucher.

### More than a life's work

Since 1951 we have been convincing with high quality and versatility in the bedroom furniture sector.

## swiss bed concept



swiss bed concept

### Ein cleveres Baukastensystem

Sie wählen Ihren favorisierten Bettrahmen aus und kombinieren dazu Füße und Kopfteil Ihrer Wahl. Dabei können Sie quer durch die Kollektionen auf unterschiedliche Materialien und Farben zugreifen.

### Un système modulaire astucieux

Choisissez votre cadre de lit préféré et combinez-le avec les pieds et la tête de lit de votre choix. Vous pouvez choisir parmi une variété de matériaux et de couleurs dans toutes les collections.

### A clever modular system

You choose your favourite bed frame and combine it with the feet and headboard of your choice. You can choose from a variety of materials and colours throughout the collections.

## 5 Jahre Garantie

5 ans de garantie  
5 years warranty



### Unser Versprechen

Vom Baum zum Bett – mittels handwerklicher Perfektion und hochwertigen Materialien. Sie erhalten 5 Jahre Garantie auf die Material- und Oberflächenbeschaffenheit, sowie die fachgerechte Verarbeitung aller Modelle ab Kaufdatum. Weitere Informationen finden Sie auf unserer Website.

### Notre promesse

De l'arbre au lit – grâce à un artisanat parfait et des matériaux de haute qualité. Vous bénéficiez d'une garantie de 5 ans sur la qualité des matériaux et des surfaces, ainsi que sur la fabrication professionnelle de tous les modèles à compter de la date d'achat. Vous trouverez plus d'informations sur notre site Internet.

### Our promise

From tree to bed – by means of perfect craftsmanship and high-quality materials. You receive a 5-year guarantee on the material and surface quality, as well as the professional workmanship of all models from the date of purchase. Further information can be found on our website.

## Schnellieferservice

Service de livraison rapide  
Quick delivery service



### Komfort ohne Wartezeit

Mit unserem Schnellieferservice «PRONTO» können wir eine grosse Auswahl an Betten mit Beimöbeln und alle Modelle aus Edition pronto, Dream pronto und Boxspring pronto ab Lager liefern.

### Le confort sans délai d'attente

Notre service de livraison rapide « PRONTO » permet de livrer un large choix de lits, de meubles d'appoint et tous les modèles de l'Édition Pronto, Dream pronto et Boxspring Pronto à partir du stock.

### Comfort without waiting

With our „PRONTO“ fast delivery service, we can deliver a large selection of beds with ancillary furniture and all models from Edition pronto, Dream pronto and Boxspring pronto from stock.



### Mehr über Hasena

En savoir plus sur Hasena  
More about Hasena



## Vielseitig kombinierbar

Unser ausgeklügeltes Baukastensystem «swiss bed concept» bietet eine riesige Auswahl an Füßen, Kopfteilen und Beimöbeln. Darüber hinaus umfasst es verschiedene Stoff-, Kunstleder- und Lederbezüge sowie diverse Holz- und Metallausführungen. Abgestimmte Lattenroste und Matratzen komplettieren unsere Betten zur Wohlfühloase.

## Combinable à souhait

Notre système modulaire sophistiqué «swiss bed concept» propose un large choix de pieds, têtes de lits et accessoires. Par ailleurs il comporte différents tissus, cuirs synthétiques et véritables, ainsi que diverses variantes de bois et métal. Des sommiers à lattes et des matelas adaptés complètent nos lits pour un espace bien-être.

## Versatile combinable

Our ingenious modular system «swiss bed concept» offers a huge selection of feet, headboards and accessories. In addition, it includes different fabrics, synthetic leather and real leather covers and different wood and metal versions. Matching slatted frames and mattresses complete our beds to an oasis of well-being.

## Nachhaltigkeit bei Hasena

Unser wichtigster Lieferant, die Natur, ist sensibel und benötigt lange Regenerationszeiten bei Überbeanspruchung. Wir respektieren die von uns genutzten Ökosysteme und stellen unsere Produkte nachhaltig und mit hohem sozialen Engagement her.



## Soziale Verantwortung

Responsabilité sociale  
Social responsibility



## Holzoberflächen

Surfaces en bois  
Wood surfaces



## Stabil im Aufbau

Unsere Betten überzeugen durch eine hohe Stabilität. Mittels Einsatz verschiedener Traversen ist eine gesamthafte Belastung von 300 bis 450 kg, inklusive Lattenroste und Matratzen, möglich.

## Construction robuste

Nos lits sont convainçants par leur grande stabilité. En utilisant différentes traverses, une charge totale de 300 à 450 kg, y compris sommiers et matelas, est possible.

## Solid in construction

Our beds convince with their high stability. By using different trusses, a total load of 300 to 450 kg, including slatted frames and mattresses, is possible.

## Durabilité chez Hasena

Notre fournisseur le plus important, la nature, est sensible et nécessite un long temps de régénération en cas de surutilisation. Nous respectons les écosystèmes que nous utilisons et fabriquons nos produits de manière durable et avec un haut niveau d'engagement social.



## Holzbeschaffung

Approvisionnement en bois  
Wood procurement



## Recycelte Stoffe

Tissus recyclés  
Recycled fabrics



## Einfach in der Montage

Unser Betten-System begeistert durch einen einfachen Aufbau mit leicht verständlicher Montageanleitung sowie hochwertigen Verbindungselementen, welche einen vielfachen Ab- und Wiederaufbau ermöglichen.

## Montage facile

Notre système de lits séduit par un montage facile grâce aux instructions aisément compréhensibles ainsi que par les éléments de fixation haut de gamme permettant de monter et démonter les lits à de nombreuses reprises.

## Easy to install

Our bed system impresses with its simple, easy-to-understand assembly instructions and high-quality connecting elements, which enable multiple dismantling and reassembly.

## Sustainability at Hasena

Our most important supplier, nature, is sensitive and needs long regeneration times in case of overuse. We respect the ecosystems we use and manufacture our products sustainably and with a high level of social commitment.



## Produktion Massivholz

Production bois massif  
Manufacturing solid wood



## Energiegewinnung

Production énergétique  
Production of energy



# Bettrahmen | Cadre de lit | Bedframe



## Star 16 Movie-Line



**Breiten** | Largeurs | Widths:  
90, 100, 120, 140, 160, 180, 200 cm

**Längen** | Longueurs | Lengths:  
190, 200, 210, 220 cm

**Einlegetiefe** | Hauteur encastrable | Insertion depth:  
16 cm

## Advance 18 Top-Line



**Breiten** | Largeurs | Widths:  
90, 100, 120, 140, 160, 180, 200 cm

**Längen** | Longueurs | Lengths:  
190, 200, 210, 220 cm

**Einlegetiefe** | Hauteur encastrable | Insertion depth:  
18 cm

**Bettrahmen MDF ummantelt in unten genannten Ausführungen. Die Holzstrukturen sind Nachbildungen. Gehrungsteile in alu und chrom inklusive.**

Cadre de lit en MDF dans les exécutions ci-dessous. Les structures en bois sont laminées. Angles décoratifs en alu et chrome inclus.

Bedframe in MDF in bellow mentioned executions. All wooden structures are laminated. Deco corners in alu and chrome are included.

## Ausführungen | Exécutions | Executions

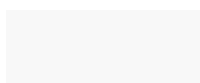
### Holz | Bois | Wood



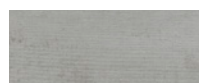
**10**  
**Weiss**  
Blanc  
White



**16**  
**Anthracit**



**35**  
**Hochglanz weiss**  
Blanc brillant  
White highgloss



**49**  
**Beton Nachbildung**  
Béton laminé  
Concrete laminated



**50**  
**Eiche sägerauh natur**  
Chêne brut de sciage naturel  
Oak rough sawn natural

**Deklaration der Holzherkunft siehe Gesamtkatalog Einleitungsseiten**

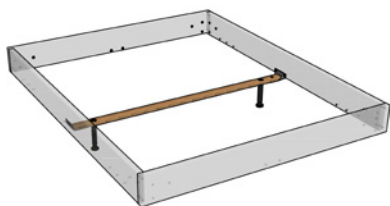
Déclaration de l'origine du bois voir catalogue général pages d'introduction  
Declaration of wood origin see general catalogue introductory pages

# Traversen | Traverses | Bars

**Wir empfehlen grundsätzlich den Einsatz von Crosstraver (Quertraverse) oder Midtraver (Längstraverse).**

Nous recommandons en général l'utilisation de Crosstraver (traverse transversale) ou Midtraver (traverse centrale).

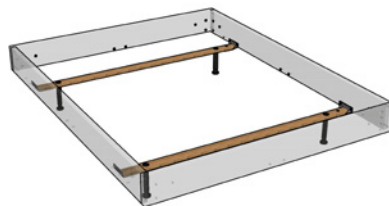
We recommend basically the insertion of Crosstraver (central cross bar) or Midtraver (central bar).



## Crosstraver

Quertraverse | Traverse transversale | Central cross bar

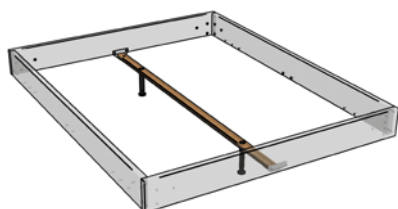
**Für alle Bettbreiten** | Pour toutes les largeurs de lit | For all bed widths



## Crosstraver-Twin

Quertraversen | Traverses transversales | Cross bars

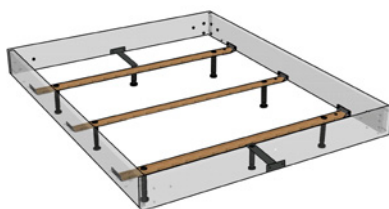
**Für alle Bettbreiten** | Pour toutes les largeurs de lit | For all bed widths



## Midtraver

Längstraverse | Traverse centrale | Central bar

**Für Betten ab Breite 140 cm mit 2 Lattenrosten oder Motorrahmen-einbau** | Pour les lits à partir de 140 cm de largeur avec 2 sommiers ou l'installation d'un cadre motorisé | For beds from 140 cm width with 2 slats or motor frame installation



## Crosstraver-XXL

Quertraversen | Traverses transversales | Cross bars

**Für alle Bettbreiten** | Pour toutes les largeurs de lit | For all bed widths

**Übersicht Kompatibilität Traversen siehe Gesamtkatalog Seite 2.12** | Aperçu compatibilité traverses voir catalogue général page 2.12 | Overview compatibility bars see general catalogue page 2.12

## Das Bettsystem der unbegrenzten Möglichkeiten

Die Betten unserer Movie-Line und Top-Line sind in zahlreichen Variationen erhältlich. Mit ihrem jugendlichen Esprit und den Bettrahmen-Höhen von 16 und 18 cm verleihen sie jedem Schlafzimmer einen frischen Charakter und ermöglichen ein Einrichten ganz nach Ihren Wünschen. Die höheren Bettrahmen punkten durch den Einsatz von höheren Matratzen und einer grösseren Einlegetiefe.

- 7 Breiten
- 4 Längen
- Spezialgrößen
- Star- und Advance-Bettrahmen in 5 Farben
- Bettrahmen MDF ummantelt, Holzstrukturen sind Nachbildungen
- Gehrungsteile in Alu und Chrom inklusive
- grosse Auswahl an Fussvarianten, Kopfteilen und Wandpaneelen
- Füße in Komforthöhen erhältlich
- perfekt passende Beimöbel

## Le système de lit des possibilités illimitées

Les lits de notre gamme Movie-Line et Top-Line sont disponibles en de nombreuses variantes. Avec leur esprit jeune et leurs hauteurs de cadre de lit de 14 et 16 cm, ils donnent à chaque chambre un caractère frais et permettent de l'aménager selon vos souhaits. Les cadres de lit plus hauts marquent des points grâce à l'utilisation de matelas plus épais et à une plus grande profondeur d'insertion.

- 7 largeurs
- 4 longueurs
- Dimensions spéciales
- Cadre de lit Star et Advance en 5 couleurs
- Cadre du lit en mdf, les structures en bois sont laminées
- Angles décoratifs en alu et chrome inclus
- grand choix de variantes de pieds têtes de lit et panneaux muraux
- Pieds disponibles en hauteurs de confort
- Meubles d'appoint parfaitement assortis

## The bed system of the unlimited possibilities

The beds of our Movie- and Top-Line are available in numerous variations. With their youthful esprit and bed frame heights of 14 and 16 cm, they give every bedroom a fresh character and make it possible to furnish it according to your wishes. The higher bed frames score points through the use of higher mattresses and a greater insertion depth.

- 7 widths
- 4 lengths
- Special sizes
- Star and Advance bed frames in 5 colours
- Bedframe in mdf, all wooden structures are laminated
- Deco corners in alu and chrome are included
- large selection of foot variations, headboards and wall panels
- Feet available in comfort heights
- perfectly matching side furniture

# Füsse | Pieds | Feet



Holz | Bois | Wood

**Cantu**



**Juve** 



**Masi** 



**Evio** 

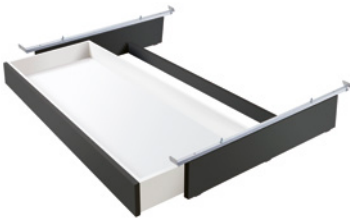


**Vilo** 



**Lovie-Box** 

90–140 (1 Schublade/Tiroir/Drawer)



**Lovie-Box** 

140–200 (2 Schubladen/Tiroirs/Drawers)



**Practico-Box** 



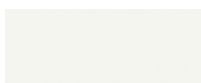
Holz | Bois | Wood

	Masse cm Dimensions cm	Breiten cm Largeurs cm Widths cm	Höhen cm Hauteurs cm Heights cm				Holzfarben Couleurs bois Colours wood		
			10	20	25	30	10	16	50
Cantu	8×8			●	●	●			●
Evio		90–200			●				
Juve	6–8×6–8			●	●				
Lovie-Box (1 Schublade/Tiroir/Drawer)		90–140			●				
Lovie-Box (2 Schubladen/Tiroirs/Drawers)		140–200			●				
Masi	6×4			●	●				
Practico-Box (inkl. Boden Fond inclus   Bottom included)		90–200			●				
Vilo		90–200		●					

**Practico-Box aus MDF ummantelt. Holzfüsse sind aus Massivholz** | Practico-Box en mdf laminé. Pieds en bois massif | Practico-Box in mdf coated. Wooden feet are of solid wood.

Ausführungen | Exécutions | Executions

Holz | Bois | Wood



**10**  
**Buche weiss deckend, lackiert**  
Hêtre blanc couvrant, laqué  
Beech white covered, lacquered



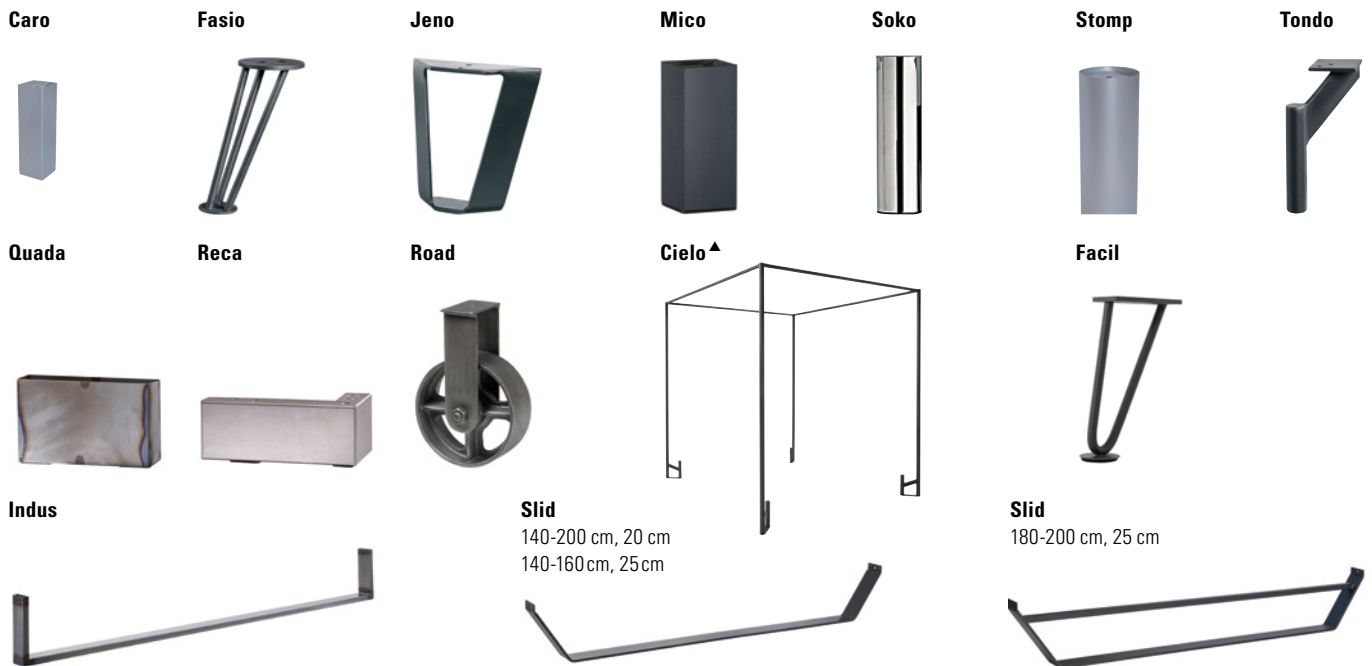
**16**  
**Buche anthracit deckend, lackiert**  
Hêtre anthracite couvrant, laqué  
Beech anthracit covered, lacquered



**50**  
**Eiche sägerauh natur**  
Chêne brut de sciage naturel  
Oak rough sawn natural

# Füsse | Pieds | Feet

Metall | Métal | Metal



Metall   Métal   Metal	Masse cm Dimensions cm	Breiten cm Largeurs cm Widths cm	Höhen cm Hauteurs cm Heights cm				Metallfarben Couleurs métal Colours metal						Hochglanz Brillant Highgloss			
			10	20	25	30	00	04	10	16	40	41		42	43	45
Caro	6×6			●	●		●					●				
Cielo <sup>▲</sup>		120–200		●				●								
Facil				●					●							
Fasio	∅ 5/9			●					●	●						
Indus	6×2	140–200		●	●				●						●	
Jeno	12×5		●	●	●			●								
Mico	8×8		●	●	●	●		●				●	●	●		●
Quada	20×6,5			●	●										●	
Reca	24×12		●										●			
Road*	∅ 13			●					●							
Slid	8/1	140–200		●	●				●					●		
Soko	∅ 6			●	●			●						●		
Stomp	∅ 8		●	●	●	●		●						●		
Tondo	∅ 3,5			●					●					●		

\*Füsse fixiert, Rollen nur optisch | Pieds fixes, roulettes uniquement décoratives | Feet fixed, castors only visual

<sup>▲</sup> Curty Vorhang und Vela Baldachin-Tuch siehe Gesamtkatalog Register 2, Seite 2.12 | Curty rideau et Vela tissu de baldachin voir catalogue général registre 2, page 2.12 | Curty curtain and Vela canopy cloth see general catalogue index 2, page 2.12



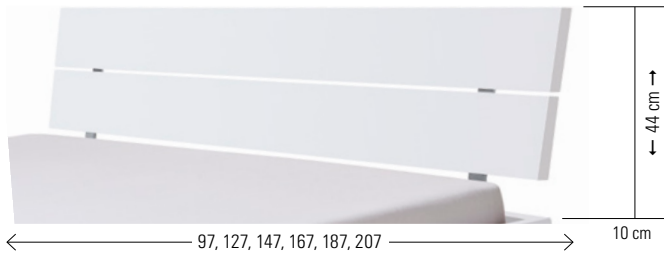
00 Chrom = Edelstahl poliert | Acier poliit | Stainless steel polished  
 04 Used = Stahl galvanisiert | Acier galvanisé | Steel galvanised  
 10 White = Stahl pulverbeschichtet | Acier thermolaqué | Steel powder-coated  
 16 Anthracit = Stahl pulverbeschichtet | Acier thermolaqué | Steel powder-coated  
 40 Bronze = Stahl lackiert | Acier laqué | Steel lacquered

41 Copper = Stahl lackiert | Acier laqué | Steel lacquered  
 42 Alu = Stahl pulverbeschichtet | Acier thermolaqué | Steel powder-coated  
 43 Inox = Edelstahl geschliffen | Acier poncé | Stainless steel ground  
 45 Iron = Stahl geflammt, pulverbeschichtet | Acier flammé, thermolaqué | Steel mottled, powder-coated

# Kopfteile | Têtes de lit | Headboards

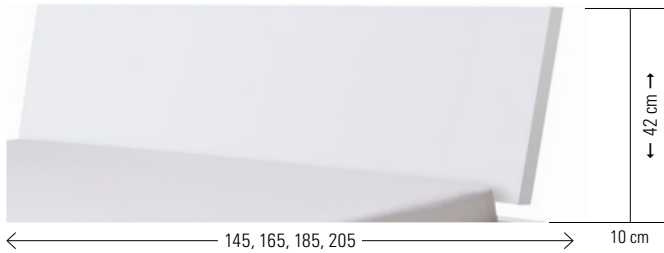


**Nuetta** 



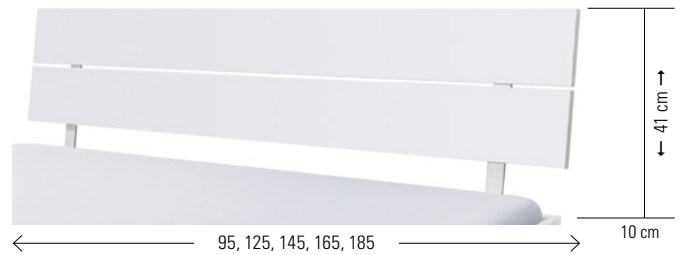
**Dimension:** 90/100, 120, 140, 160, 180, 200

**Orva** 



**Dimension:** 140, 160, 180, 200

**Nia** 



**Dimension:** 90/100, 120, 140, 160, 180/200



**Gepolsterte Kopfteile, Wandpaneele, Stoffauswahl/Farben siehe Gesamtkatalog Register 1, Seite 1.6 – 1.7, Leselampen siehe Gesamtkatalog Register 2, Seite 2.12**

Têtes de lits rembourrées, panneaux muraux, choix de tissus/couleurs voir catalogue général registre 1, pages 1.6 – 1.7, lampes de lecture voir catalogue général registre 2, page 2.12  
Upholstered headboards, wallpanels, choice of tissues/colours see general catalogue index 1, pages 1.6 – 1.7, reading lamps see general catalogue index 2, page 2.12

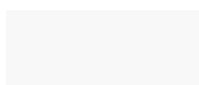
## Holz | Bois | Wood



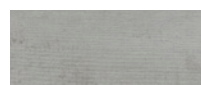
**10 Weiss**  
Blanc  
White



**16 Anthracit**



**35 Hochglanz weiss**  
Blanc brillant  
White highgloss



**49 Beton Nachbildung**  
Béton laminé  
Concrete laminated



**50 Eiche sägerauh natur**  
Chêne brut de sciage naturel  
Oak rough sawn natural

**Die Holzstrukturen sind Nachbildungen**

Les structures bois sont en bois laminé

The wood structures are laminated



# Kissen zu Kopfteilen | Coussins pour têtes de lit | Cushions for headboards

**Arona + Nuetta**



**Ravo + Orva**



**Varo + Orva**



**Lumo + Nia**



**Suny + Orva**



## Befestigung mit 2 Bändern (Klettverschluss)

Fixation avec 2 bandes (Velcro®)

Fixation with 2 ribbons (Velcro®fastener)

## Stoffauswahl/Farben für Kissen siehe Gesamtkatalog Register 1, Seiten 1.6–1.7

Choix de tissus/couleurs pour coussins voir catalogue général registre 1, pages 1.6–1.7

Choice of tissues/colours for cushions see general catalogue index 1, pages 1.6–1.7

## Kissen | Coussins | Cushions

### Effektive Masse cm

Dimensions effectives cm  
Effective dimensions cm

Arona	86, 116, 136, 156, 176×3,5×25
Lumo	86, 116, 136, 156, 176×6×25
Ravo	80, 110, 130, 150, 170, 190×3,5×35
Suny (2er Set   set de 2   set of 2)	55×5×40
Varo (2er Set   set de 2   set of 2)	55×10×35

## zu Kopfteilen

pour têtes de lit  
for headboards

Nuetta	Nia	Orva
●	●	
●	●	
●	●	●
●	●	●
		●

## Breitenmasse cm

Dimensions de largeur cm  
Widths dimensions cm

90/100, 120, 140, 160, 180/200
90/100, 120, 140, 160, 180/200
90/100, 120, 140, 160, 180, 200

**Alle Kissen in Echtleder haben Zier- sowie Teilungsnähte. Ausnahmen: Suny und Varo, diese Kissen haben lediglich Ziernähte.** | Tous les coussins en cuir véritable ont des coutures décoratives et des coutures de séparation. A l'exception des coussins : Suny et Varo, ces coussins ont uniquement des coutures décoratives. | All cushions in genuine leather have decorative and dividing seams. Exceptions: Suny and Varo, these cushions only have decorative seams.

## Adapter | Adaptateur | Adapter

**Bei hohen Matratzen kann mit dem Verlängerungsadapter das Kopfteil um 9 oder 13 cm erhöht werden.**

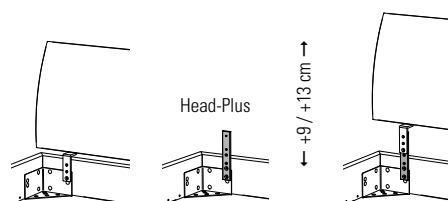
La tête de lit peut être rehaussée de 9 ou 13 cm avec l'adaptateur lorsque le matelas est plus épais.

With the extension adapter the headboard can be extended 9 or 13 cm if mattresses are high.

### Head-Plus Metall | Métal | Metal



alu

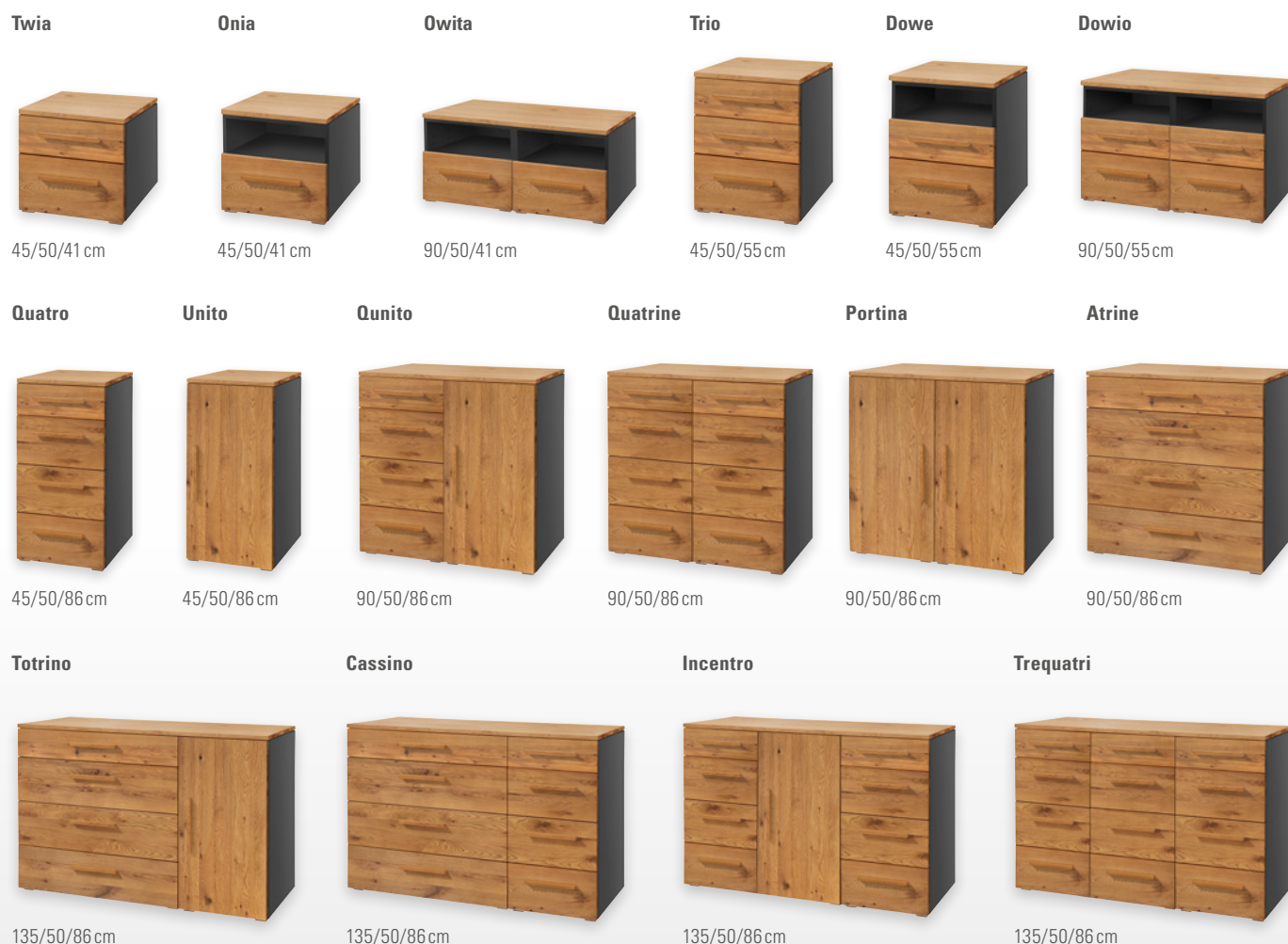
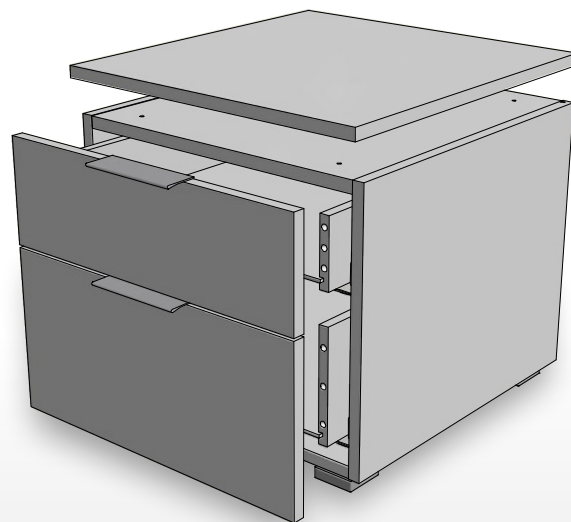


# selezione

## 01

### MODELLAUSWAHL

Sélection du modèle | Model selection



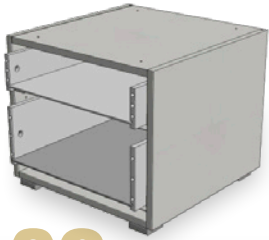
**Stellen Sie sich Ihr Wunsch-Beimöbel nach Ihrem Geschmack zusammen: Der Korpus (Abb. 02), in zwei verschiedenen Farbvarianten, lässt sich zu den Front- und Top-Covern (Abb. 03) in acht Holz- und Farbausführungen kombinieren. Die Beimöbel können zerlegt oder teilmontiert bestellt werden. Bei zusammengesetzten Möbeln (z. B. Qunito, Incentro, ...) muss der Deckel noch montiert werden. Bei Kommoden mit Türen ist jeweils ein Einlegeboden vorhanden, Türöffnung nach links oder rechts möglich. Zusätzliche Böden sind erhältlich.**

Composez le meuble d'appoint de vos rêves selon vos goûts : Le caisson (ill. 02), disponible en 2 variantes de couleurs, peut être combiné avec les façades et couvercles supérieurs (ill. 03) en 8 finitions de bois et de coloris. Les meubles d'appoint peuvent être commandés en kits ou assemblés. Pour les meubles assemblés (p. ex. Qunito, Incentro, ...) le couvercle doit encore être fixé. Les commodes avec portes sont équipées d'une étagère, ouverture de la porte possible à gauche ou à droite. Si besoin, des étagères supplémentaires sont disponibles.

Put together the side furniture you want according to your own taste: The body (fig. 02), in two different colour versions, can be combined with the front and top covers (fig. 03) in eight wood and colour versions. The furniture can be ordered disassembled or assembled. For assembled furniture (e.g. Qunito, Incentro, ...) the top cover must still be fitted. Chests of drawers with doors have one shelf, door opening possible to the left or right. Additional shelves are available.



**Kombinationsbeispiele und techn. Informationen**  
Exemples et informations  
Examples and informations



# 02

## KORPUS

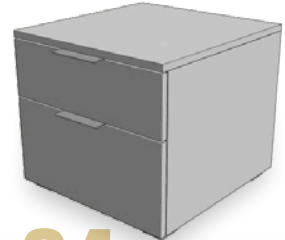
Caisson | Body



# 03

## TOP/FRONT

Farben | Couleurs | Colours



# 04

## GRIFFE

Poignées | Handles



10 Weiss | Blanc | White



16 Anthracit | Anthracite



## FÜSSE

Pieds | Feet

### STANDARD



### OPTION

Leg 8 cm

Jone 10 cm

Cila 10 cm



Alu



Anthracit  
Used



Anthracit



10 Weiss | Blanc | White



16 Anthracit | Anthracite

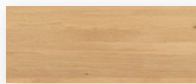
### STANDARD



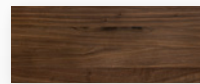
Alu

#### Griff zu Folienfronten

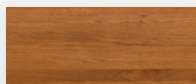
Poignée pour façades en mélaminé  
Handle for foil fronts



74 Eiche bright, geölt  
Chêne bright, huilé  
Oak bright, oiled



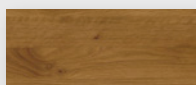
82 Nussbaum, geölt  
Noyer, huilé  
Walnut, oiled



76 Eiche brandy, geölt  
Chêne brandy, huilé  
Oak brandy, oiled



87 Wildbuche natur, geölt  
Hêtre nouveau naturel, huilé  
Wildbeech natural, oiled



99 Wildeiche natur, geölt  
Chêne nouveau naturel, huilé  
Wildoak natural, oiled



80 Kernbuche natur, geölt  
Hêtre coeur rouge naturel, huilé  
Heart beech natural, oiled

### STANDARD



#### Holzgriff zu Holzfronten

Poignée en bois pour façades en bois  
Wooden handle for wooden fronts

### OPTION

Rivo



Used



Anthracit

#### Metallgriff zu Holzfronten

Poignée en métal pour façades en bois  
Metal handle for wooden fronts



The mark of  
responsible forestry  
FSC® C123546

Look for FSC® certified products



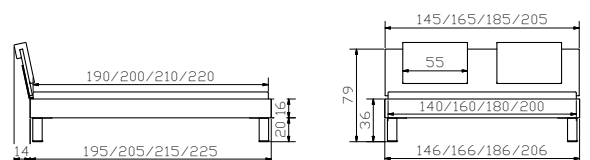
				Dimension cm
<b>Twia</b>	Nachttisch	Table de nuit	Bedside table	45/49/40
<b>Atrine</b>	Kommode	Commode	Chest of drawers	90/49/85

**Alle Holzteile in Hochglanz weiss oder weiss** | Toutes les parties en bois en blanc brillant ou blanc | All wooden parts in white highgloss or white  
**Weitere Beimöbel siehe Gesamtkatalog Register 2** | Autres accessoires voir catalogue général registre 2 | Further accessories see general catalogue index 2

# Star 16



				Dimension cm
<b>Star 16</b>	Rahmen Breiten Längen	Cadre Largeurs Longueurs	Frame Widths Lengths	140, 160, 180, 200 190, 200, 210, 220
<b>Mico chrom</b>	Füße Höhen	Pieds Hauteurs	Feet Heights	10, 20, 25, 30
<b>Orva Varo</b>	Kopfteil Kissen (2er Set) Alpina lightgrey 390	Tête de lit Coussins (set de 2) Alpina lightgrey 390	Headboard Cushions (set of 2) Alpina lightgrey 390	140, 160, 180, 200 55/10/35



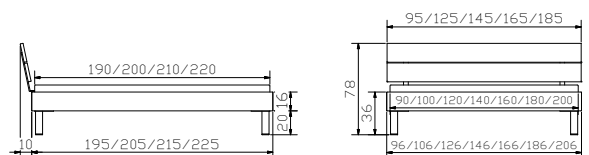


<b>Onia</b>	Nachttisch	Table de nuit	Bedside table	<b>Dimension cm</b> 45/49/40
-------------	------------	---------------	---------------	---------------------------------

**Alle Holzteile in Beton Nachbildung oder weiss** | Toutes les parties en bois en béton laminé ou blanc | All wooden parts in concrete laminated or white  
**Weitere Beimöbel siehe Gesamtkatalog Register 2** | Autres accessoires voir catalogue général registre 2 | Further accessories see general catalogue index 2



				<b>Dimension cm</b>
<b>Star 16</b>	Rahmen Breiten Längen	Cadre Largeurs Longueurs	Frame Widths Lengths	90, 100, 120, 140, 160, 180, 200 190, 200, 210, 220
<b>Caro alu</b>	Füße Höhen	Pieds Hauteurs	Feet Heights	20, 25
<b>Nia</b>	Kopfteil	Tête de lit	Headboard	90/100, 120, 140, 160, 180/200





Twia

Nachttisch

Table de nuit

Bedside table

Dimension cm

45/49/40

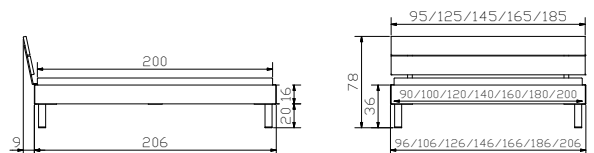
**Alle Holzteile in weiss** | Toutes les parties en bois en blanc | All wooden parts in white

**Weitere Beimöbel siehe Gesamtkatalog Register 2** | Autres accessoires voir catalogue général registre 2 | Further accessories see general catalogue index 2





				Dimension cm
<b>Star 16</b>	Rahmen Breiten Längen	Cadre Largeurs Longueurs	Frame Widths Lengths	90, 100, 120, 140, 160, 180, 200 190, 200, 210, 220
<b>Caro alu</b>	Füße Höhen	Pieds Hauteurs	Feet Heights	20, 25
<b>Nia</b>	Kopfteil	Tête de lit	Headboard	90/100, 120, 140, 160, 180/200

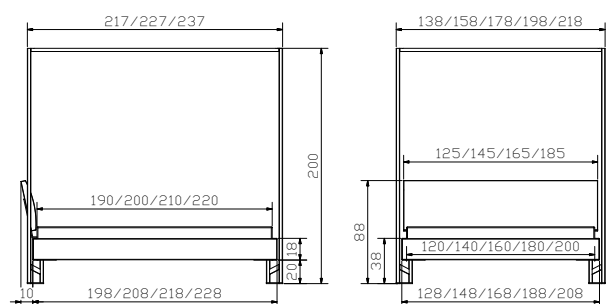




**Alle Holzteile in weiss** | Toutes les parties en bois en blanc | All wooden parts in white

**Weitere Beilmöbel siehe Gesamtkatalog Register 2** | Autres accessoires voir catalogue général registre 2 | Further accessories see general catalogue index 2

### Curty



# Advance 18



				<b>Dimension cm</b>
<b>Advance 18</b>	Rahmen Breiten Längen	Cadre Largeurs Longueurs	Frame Widths Lengths	120, 140, 160, 180, 200 190, 200, 210, 220
<b>Cielo white</b>	Baldachin Breiten Höhe	Baldaquin Largeurs Hauteur	Canopy Widths Height	120, 140, 160, 180, 200 20
<b>Lecco</b>	Kopfteil, Campos blanc 372 siehe Gesamtkatalog Register 1	Tête de lit, Campos blanc 372 voir catalogue général registre 1	Headboard, Campos blanc 372 see general catalogue index 1	120, 140, 160, 180/200
<b>Vela</b>	Baldachin-Tuch, Baumwolle weiss Breiten Länge	Tissu de baldaquin, coton blanc Largeurs Longueur	Canopy cloth, cotton white Widths Length	120, 140, 160, 180 200
<b>Trio</b>	Nachttisch	Table de nuit	Bedside table	45/49/55



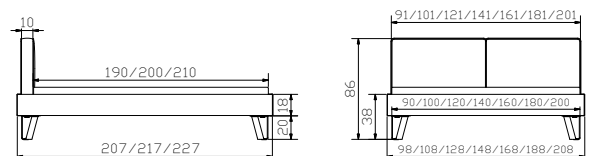
				Dimension cm
<b>Atrine</b>	Kommode	Commode	Chest of drawers	90/49/85
<b>Twia</b>	Nachttisch	Table de nuit	Bedside table	45/49/40
<b>Jone 10 used</b>	Füsse Höhe	Pieds Hauteur	Feet Height	10

**Alle Holzteile in weiss oder Eiche sägerauh natur** | Toutes les parties en bois en blanc ou chêne brut de sciage naturel | All wooden parts in white or oak rough sawn natural

**Weitere Beimöbel siehe Gesamtkatalog Register 2** | Autres accessoires voir catalogue général registre 2 | Further accessories see general catalogue index 2



				<b>Dimension cm</b>
<b>Advance 18</b>	Rahmen Breiten Längen	Cadre Largeurs Longueurs	Frame Widths Lengths	90, 100, 120, 140, 160, 180, 200 190 (200), 200 (210), 210 (220)
<b>Jeno used</b>	Füsse Höhen	Pieds Hauteurs	Feet Heights	10, 20, 25
<b>Cena</b>	Kopfteil, Campos blanc 372 hat Einfluss auf Bettlänge siehe Gesamtkatalog Register 1, Seite 4	Tête de lit, Campos blanc 372 a un impact sur la longueur du lit voir catalogue général registre, page 4	Headboard, Campos blanc 372 affects the length of bed see general catalogue index 1, page 4	90, 100, 120, 140, 160, 180, 200 90 – 120 = 1 Kissen/Coussin/ Cushion





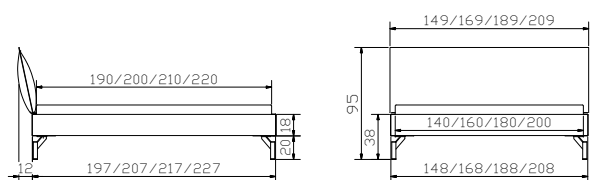
				<b>Dimension cm</b>
<b>Topa</b> anthracit	Bank inkl. Kissen Casual carbon 334	Banquette, coussin incl. Casual carbon 334	Bench, cushion incl. Casual carbon 334	144/44/38
<b>Twia</b>	Nachttisch	Table de nuit	Bedside table	45/49/40
<b>Atrine</b>	Kommode	Commode	Chest of drawers	90/49/85

**Alle Holzteile in anthracit** | Toutes les parties en bois en anthracite | All wooden parts in anthracite

**Weitere Beimöbel siehe Gesamtkatalog Register 2** | Autres accessoires voir catalogue général registre 2 | Further accessories see general catalogue index 2



				<b>Dimension cm</b>
<b>Advance 18</b>	Rahmen Breiten Längen	Cadre Largeurs Longueurs	Frame Widths Lengths	140, 160, 180, 200 190, 200, 210, 220
<b>Tondo anthracit</b>	Füsse Höhe	Pieds Hauteur	Feet Height	20
<b>Cussina</b>	Kopfteil, Casual carbon 334 siehe Gesamtkatalog Register 1	Tête de lit, Casual carbon 334 voir catalogue général registre 1	Headboard, Casual carbon 334 see general catalogue index 1	140, 160, 180, 200





				<b>Dimension cm</b>
<b>Topa</b> anthracit	Bank inkl. Kissen Fusio musk 752	Banquette, coussin incl. Fusio musk 752	Bench, Cushion incl. Fusio musk 752	144/44/38
<b>Twia</b>	Nachttisch	Table de nuit	Bedside table	45/49/40

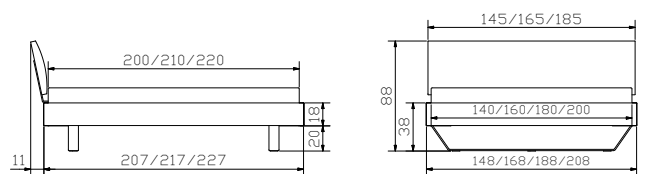
**Alle Holzteile in Beton Nachbildung** | Toutes les parties en bois en béton laminé | All wooden parts in concrete laminated

**Weitere Beimöbel siehe Gesamtkatalog Register 2** | Autres accessoires voir catalogue général registre 2 | Further accessories see general catalogue index 2



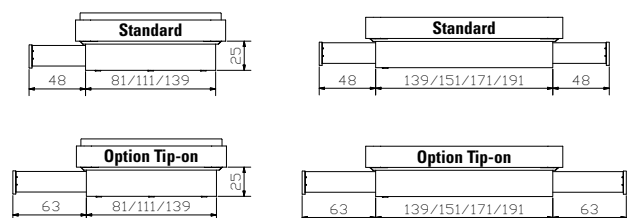


				<b>Dimension cm</b>
<b>Advance 18</b>	Rahmen Breiten Längen	Cadre Largeurs Longueurs	Frame Widths Lengths	90, 100, 120, 140, 160, 180, 200 190, 200, 210, 220
<b>Slid anthracit</b>	Füße Breiten Höhen	Pieds Largeurs Hauteurs	Feet Widths Heights	140, 160, 180, 200 20, 25
<b>Lecco</b>	Kopfteil Fusio musk 752 siehe Gesamtkatalog Register 1	Tête de lit Fusio musk 752 voir catalogue général registre 1	Headboard Fusio musk 752 see general catalogue index 1	90/100, 120, 140, 160, 180/200






			Dimension cm
<b>Lovie-Box</b>	1 Bettkasten	1 Tiroir de lit	1 Bed drawer
	Breiten	Largeurs	Widths
	2 Bettkästen	2 Tiroirs de lit	2 Bed drawers
Breiten	Largeurs	Widths	90, 100, 120, 140
Höhe	Hauteur	Height	140, 160, 180, 200 25





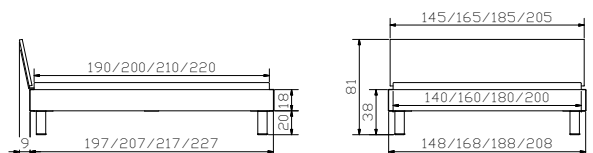
				Dimension cm
<b>Advance 18</b>	Rahmen Breiten Längen	Cadre Largeurs Longueurs	Frame Widths Lengths	140, 160, 180, 200 190, 200, 210, 220
<b>Cantu</b>	Füsse Höhen	Pieds Hauteurs	Feet Heights	20, 25, 30
<b>Orva</b>	Kopfteil	Tête de lit	Headboard	140, 160, 180, 200
<b>Atrine</b>	Kommode	Commode	Chest of drawers	90/49/85
<b>Twia</b>	Nachttisch	Table de nuit	Bedside table	45/49/40
<b>Snake alu</b>	Leselampen (2er Set) 12V DC, 6 LED 3 Beleuchtungsarten	Lampe de lecture (set de 2) 12V DC, 6 LED 3 différentes illuminations	Reading lamp (set of 2) 12V DC, 6 LED 3 different illuminations	

**Alle Holzteile in Eiche sägerauh natur und weiss**

Toutes les parties en bois en chêne brut de sciage naturel et blanc  
All wooden parts in oak rough sawn natural and white

**Leselampen und weitere Beimöbel siehe Gesamtkatalog Register 2**

Lampes de lecture et autres accessoires voir catalogue général registre 2  
Reading lamps and further accessories see general catalogue index 2





**Lovie-Box**

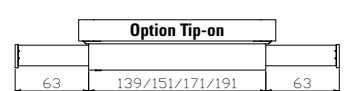
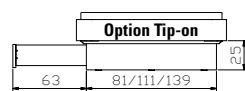
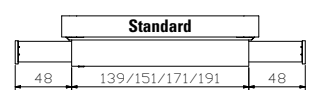
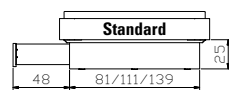
1 Bettkasten  
Breiten  
2 Bettkästen  
Breiten  
Höhe

1 Tiroir de lit  
Largeurs  
2 Tiroirs de lit  
Largeurs  
Hauteur

1 Bed drawer  
Widths  
2 Bed drawers  
Widths  
Height

**Dimension cm**

90, 100, 120, 140  
140, 160, 180, 200  
25

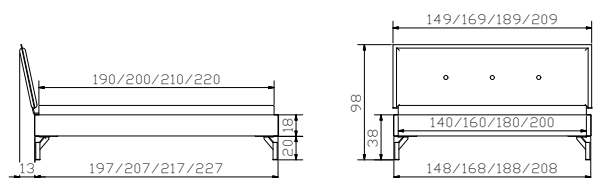




				<b>Dimension cm</b>
<b>Advance 18</b>	Rahmen Breiten Längen	Cadre Largeurs Longueurs	Frame Widths Lengths	140, 160, 180, 200 190, 200, 210, 220
<b>Tondo anthracit</b>	Füsse Höhe	Pieds Hauteur	Feet Height	20
<b>Talma</b>	Kopfteil, Boucle ivory 770 siehe Gesamtkatalog Register 1	Tête de lit, Boucle ivory 770 voir catalogue général registre 1	Headboard, Boucle ivory 770 see general catalogue index 1	140, 160, 180, 200
<b>Topa anthracit</b>	Bank inkl. Kissen Boucle ivory 770	Banquette, coussin incl. Boucle ivory 770	Bench, cushion incl. Boucle ivory 770	144/44/38
<b>Trio</b>	Nachtisch	Table de nuit	Bedside table	45/49/55

**Alle Holzteile in anthracit** | Toutes les parties en bois en anthracite |  
All wooden parts in anthracite

**Weitere Beimöbel siehe Gesamtkatalog Register 2** | Autres accessoires  
voir catalogue général registre 2 | Further accessories see general catalogue  
index 2





**Onia** anthracit

Nachttisch

Table de nuit

Bedside table

**Dimension cm**

45/49/40

**Alle Holzteile in Beton Nachbildung** | Toutes les parties en bois en béton laminé | All wooden parts in concrete laminated

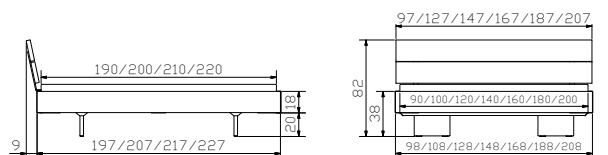
**Onia: anthracit** | anthracite

**Weitere Beimöbel siehe Gesamtkatalog Register 2** | Autres accessoires voir catalogue général registre 2 | Further accessories see general catalogue index 2



**Dimension cm**

<b>Advance 18</b>	Rahmen Breiten Längen	Cadre Largeurs Longueurs	Frame Widths Lengths	90, 100, 120, 140, 160, 180, 200 190, 200, 210, 220
<b>Vilo anthracit</b>	Füße Breiten Höhe	Pieds Largeurs Hauteur	Feet Widths Height	90, 100, 120, 140, 160, 180, 200 20
<b>Nuetta</b>	Kopfteil	Tête de lit	Headboard	90/100, 120, 140, 160, 180, 200





**MOVIE-/TOP LINE**



**FACTORY LINE**



**WOOD LINE**



**LOUNGE**



**FINE LINE**



**NATURO LINE**



**OAK LINE**



**OAK WILD**



**DREAM LINE**



**EDITION  
BOXSPRING**



**FUNCTION/COMFORT  
KIDS & GUESTS**



**LATTENROSTE &  
MATRATZEN**



**Gesamtkatalog**  
Catalogue général  
General catalogue